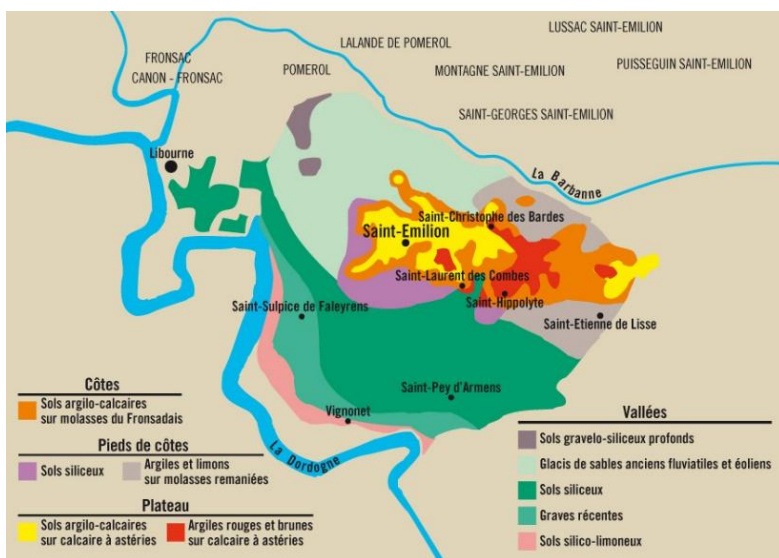




Le CEP BAULOIS

Réunion du 16 janvier 2025

Les vins de Saint Emilion



La région de Saint-Émilion, située dans le Libournais en Nouvelle-Aquitaine, est célèbre pour ses vins rouges d'exception. Inscrite au patrimoine mondial de l'UNESCO, cette région viticole est un véritable joyau du vignoble bordelais, avec une superficie de 5 400 hectares dédiée à la viticulture. Elle se distingue par ses quatre

Appellations d'origine contrôlée (AOC) :

St-Émilion, St-Émilion Grand Cru, Puisseguin Saint-Émilion, et Lussac St-Émilion.

L'appellation **Saint-Émilion** est le cœur historique de la région, produisant des vins principalement à base de Merlot et de Cabernet Franc, qui reflètent la diversité des terroirs locaux. Les vins de l'appellation **Saint-Émilion Grand Cru** sont réputés pour leur qualité supérieure, avec des critères stricts de production et un classement révisé tous les dix ans qui valorise les meilleurs domaines.

Les appellations satellites comme **Puisseguin Saint-Émilion** et **Lussac Saint-Émilion** offrent également des vins de grande qualité, souvent à des prix plus accessibles. Ces AOC profitent des mêmes conditions climatiques favorables que leurs homologues plus prestigieuses, permettant une expression riche et variée des cépages.

Les vins de Saint-Émilion se caractérisent par leur complexité aromatique, avec des notes de fruits noirs, d'épices et parfois de fleurs. Ils s'accordent parfaitement avec des plats riches, faisant de cette région un incontournable pour les amateurs de vin.

La région de Saint-Émilion est également entourée d'appellations satellites qui contribuent à sa renommée. Parmi celles-ci, **Montagne-Saint-Émilion** mérite une attention particulière. Située au nord-est de Saint-Émilion, cette appellation a été reconnue en 1936 et s'étend sur environ 1 600 Ha. Il y a aussi **Saint Georges Saint Emilion** que nous ne goûterons pas ce soir. Ces deux appellations produisent des vins rouges, à partir de **Merlot**, le **Cabernet Franc** et le **Cabernet Sauvignon**.

Château Pontet Bayard - 2022

Puisseguin St Emilion AOC • 14% vol

90-91/100 James SUCKLING

Cépage : 85% Merlot, 15% Cabernet-Franc

A l'œil : Robe rubis

Au nez : Fraîcheur, fruits rouges, notes florales

En bouche : Rond, dense, tanins soyeux, belle acidité

Le Château Pontet Bayard est un domaine viticole qui s'étend sur 10 hectares dans l'appellation Puisseguin Saint-Emilion. Ce millésime 2022 offre un nez délicieux qui exprime avec élégance la puissance du terroir. La bouche est ronde, dense et équilibrée avec des tanins fins et soyeux et une belle fraîcheur. Un vin très réussi, moderne et équilibré !

Château La Tour de Ségur - 2018

Lussac Saint-Emilion AOC • 14% vol

90-92/100 Robert PARKER - 89/100 VINOUS

Cépages : 90% Merlot, 10% Cabernet-Franc

A l'œil : Belle intensité, couleur rouge cerise

Au nez : Agréable, notes de fruits rouges bien mûrs, touches d'épices et de vanille

En bouche : Structure et volume, belle souplesse, arômes de fruits rouges, notes boisées, belle structure tannique

Issu d'un terroir de caractère, la Tour de Ségur se distingue par son bouquet subtil, tout en finesse et en générosité. La robe, d'une belle intensité, est couleur rouge cerise. Le nez est particulièrement agréable avec ses notes de fruits rouges, bien mûrs, auxquelles viennent se mêler quelques touches d'épices et de vanille.

Château Indépendance - 2018

Montagne Saint-Emilion AOC • 13.5% vol

Médaille d'or Concours International de Lyon 2021 - Médaille d'or Concours Challenge

International du Vin 2022 - 90/100 James SUCKLING

Cépages : 60% Merlot, 20% Cabernet-Sauvignon, 20% Cabernet-Franc

A l'œil : Couleur intense, reflets couleur rubis

Au nez : Fruits rouges et noirs. Tanins murs et concentrés.

En bouche : Ample et élégant

Le Château Indépendance 2018 exprime à merveille ce millésime solaire. Une belle complexité au nez et en bouche avec du volume et de la richesse. Les tanins sont mûrs et concentrés. Un très bel équilibre vient compléter l'ensemble avec élégance. Le vin peut être bu immédiatement ou conservé en cave.

Château Grand Corbin Manuel - 2015

Saint-Emilion Grand Cru AOC • 14% vol

91-93/100 Robert PARKER - ★ Guide Hachette des Vins 2019 - 90/100 Wine Spectator

Cépages : 80% Merlot, 15% Cabernet-Franc, 5% Cabernet-Sauvignon

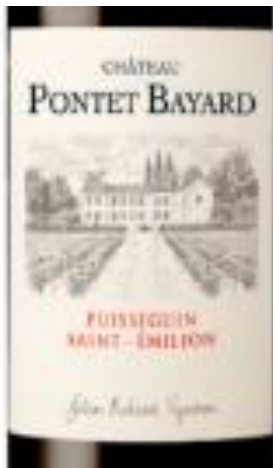
A l'œil : Robe sombre, reflets violets

Au nez : Notes de cerise, cassis, épices

En bouche : Moyennement corsé, fruité, tanins souples, harmonieux, belle acidité

Le Grand Corbin Manuel 2015 présente un bouquet frais et classique de Saint-Emilion. Délicat et fin, avec des arômes de fruits noirs soulignés par des notes de thé noir et de menthol, et une finale boisée. Les tanins sont mûrs et fins.

Les étiquettes



Château Pontet
Gaillard



Château La Tour
de Segur



Chateau
Indépendance



Château Grand Corbin
Manuel

Le Menu

Amuse-bouche

Terrine de campagne aux pistaches

**Bœuf Bourguignon,
Ecrasé de pomme de terre à la fleur de sel**

**Sablé cacao aux épices,
Ganache montée au chocolat noir,
Mousse de mangue-passion**

Café

Les questions du mois

Vin N°	Nom	Année	Les % D° GL	Votre prix	Le vrai Prix en €
1	Château Pontet Bayard Puisseguin St Emilion	2022	14	10,00	11,60
2	Château La Tour Ségur Lussac Saint Emilion	2018	14	12,00	11,90
3	Château Indépendance Montagne Saint Emilion	2018	13,5	14,50	11,20
4	Chateau Grand Corbin Manuel Sain Emilion Grand Cru	2015	14	16	24,00